


- DENSITÉ DU DÉVELOPPEMENT
- FAIBLE
 - MOYENNE
 - FORTE
- SECTEUR D'HABITATIONS DE GRANDE VALEUR (estimation approximative)
- SECTEUR D'HABITATIONS SOLAIRES
 - FERMETTE
 - TERRITOIRE DÉVELOPPÉ TEL QU'ILLUSTRE SUR LES PLANS D'UTILISATION DU SOL NUMÉRÉS 1 À 4
 - ÎLOT DESTRUCTURÉ
 - AIRE RÉSIDENNELLE PARA-URBAINE
 - AIRE DE VILLAGIATURE PARA-URBAINE
- LIMITES
- LIMITE DU PÉRIMÈTRE D'URBANISATION
 - LIMITE DE LA ZONE AGRICOLE DÉCRÉTÉE (CPTAQ)
 - LIMITE MUNICIPALE

Notes:

1. Le fond de plan a été réalisé à partir des fichiers de données numériques provenant du Ministère des Ressources Naturelles (MRN). Toute reproduction, même partielle, pour quelque procédé que ce soit est interdite sans autorisation préalable. Tous droits réservés.
2. Les données utilisées sur la base de ce plan font référence à l'utilisation du sol. Pour en connaître la signification, consulter les plans 1 à 4 du présent document.
3. La localisation des tracés routiers projetés, indiqués en pointillés sur ce plan, est donnée à titre indicatif. Pour plus de précision, veuillez consulter les plans directeurs approuvés par le conseil municipal.


Signature:  Jean St-Antoine, greffier
Ville de Vaudreuil-Dorion

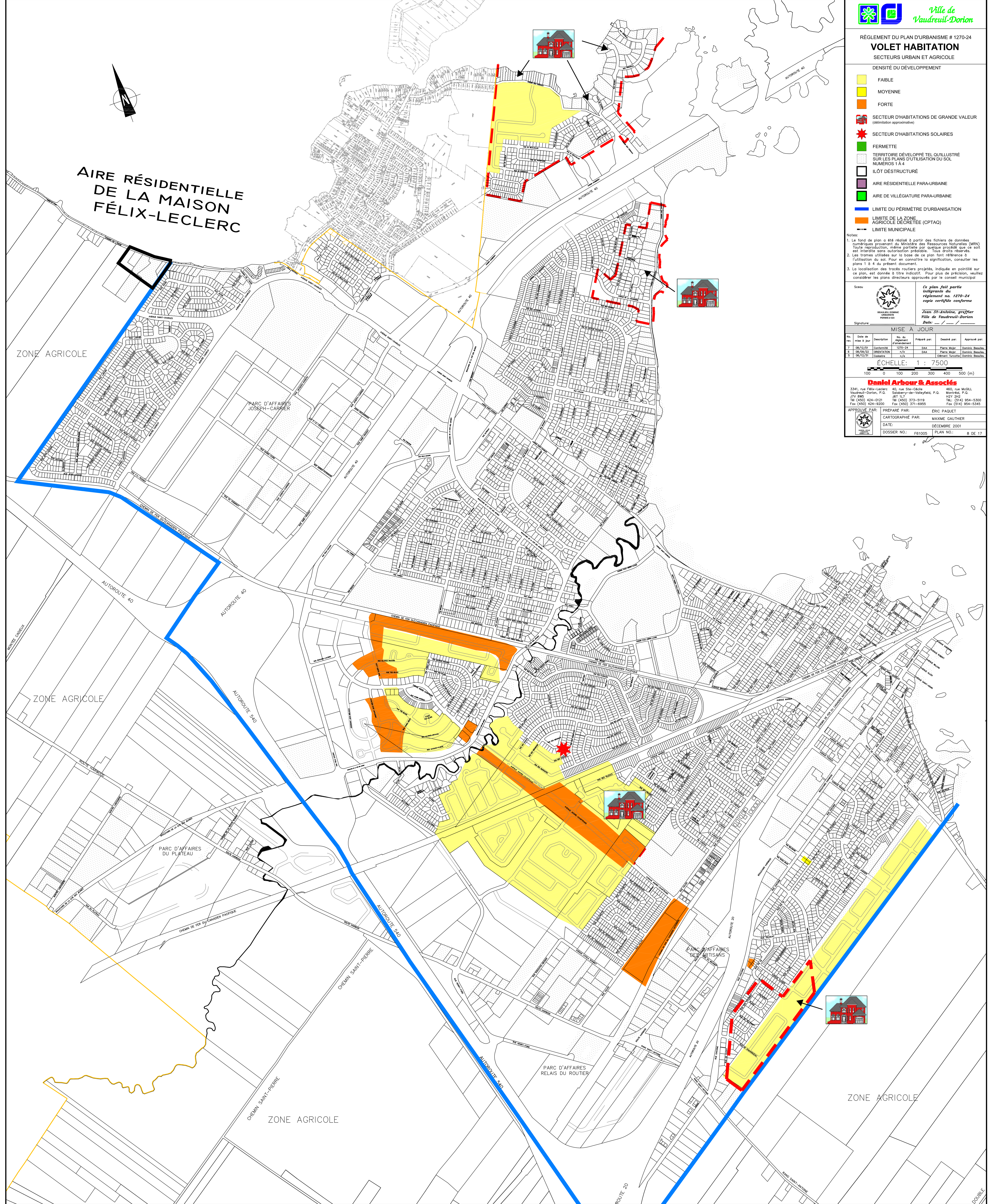
MISE À JOUR

No.	Date de mise à jour	Description	M. de l'urbanisme	Préparé par	Approuvé par
1	2010/01/20	Adoption	SEA	Marie Gauthier	Eric Paquet
2	2010/02/10	Adoption	SEA	Marie Gauthier	Eric Paquet
3	2010/02/10	Adoption	SEA	Marie Gauthier	Eric Paquet

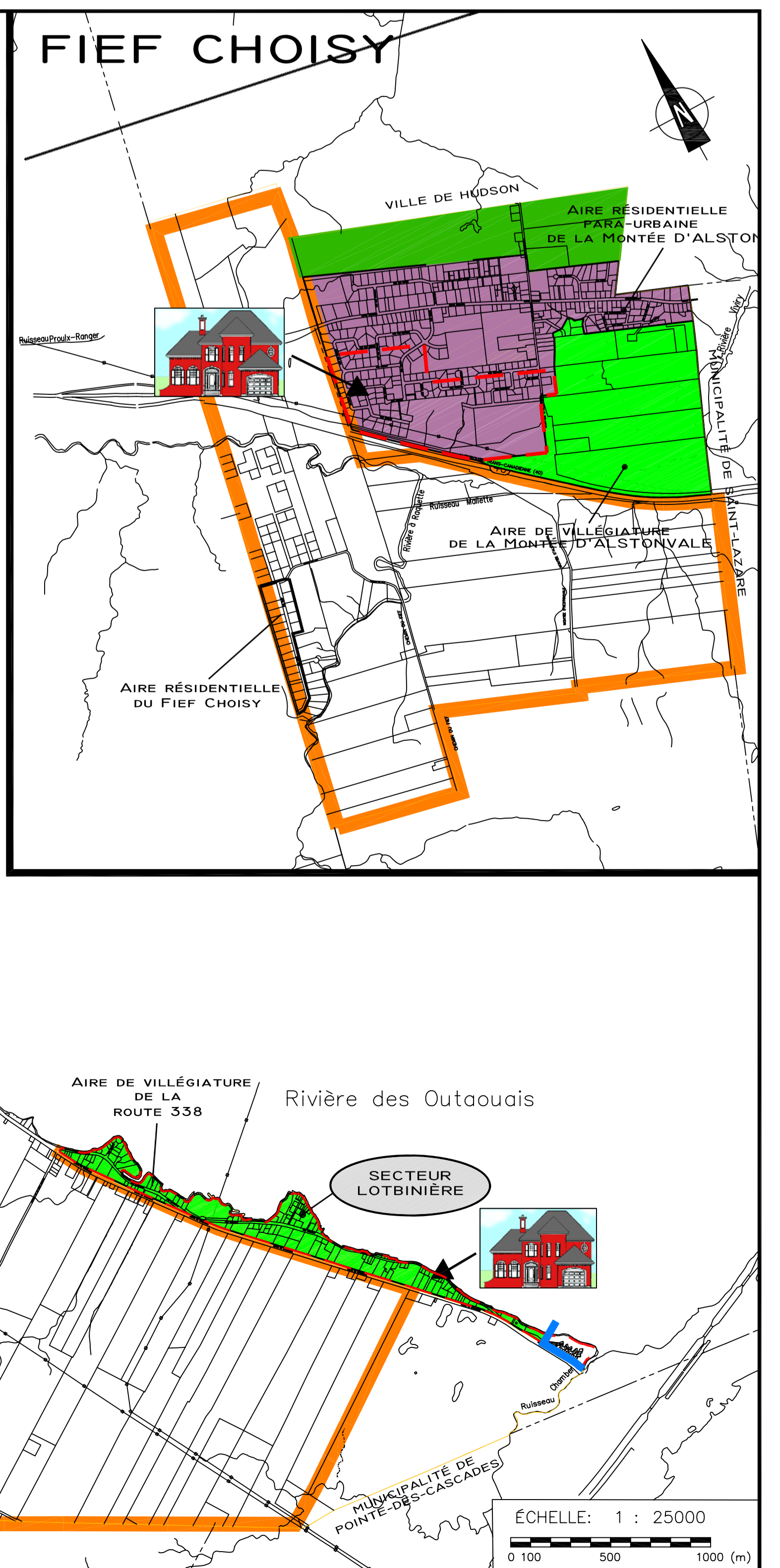
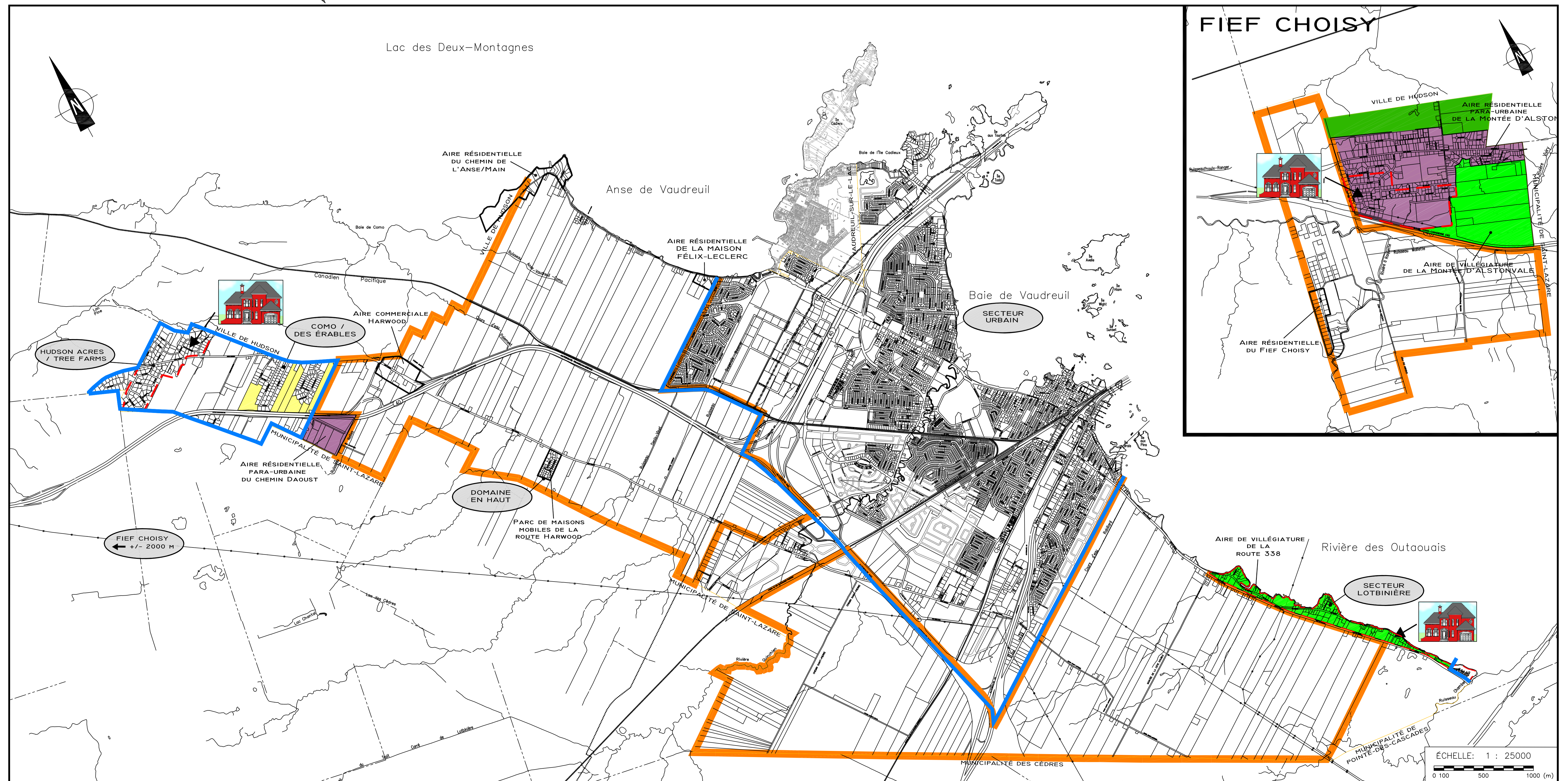
ÉCHELLE: 1 : 7500

Daniel Arbour & Associés
3341, rue Félix-Leclerc, 450, rue McGill
Vaudreuil-Dorion, P.Q. J6L 1K7
Tél. (450) 424-0221 Fax (450) 373-5118
Tél. (514) 424-9200 Fax (450) 371-6955

APPROUVÉ PAR:  ERIC PAQUET
PRÉPARÉ PAR: MARIE GAUTHIER
DATE: DÉCEMBRE 2001
DOSSIER NO.: F81005 PLAN NO.: 8 DE 17



SECTEUR URBAIN
SECTEUR AGRICOLE



ÉCHELLE: 1 : 25000