


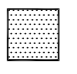



-  PIA
-  LIMITE DE LA ZONE AGRICOLE DÉCRÉTÉE (CPTAQ)
-  LIMITE DU PÉRIMÈTRE D'URBANISATION
-  LIMITE MUNICIPALE
-  TERRITOIRE DÉVELOPPÉ TEL QU'ILLUSTRÉ SUR LES PLANS D'UTILISATION DU SOL NUMÉROS 1 À 4

- NOTES:
1. Le fond de plan a été réalisé à partir des fichiers de données numériques provenant du Ministère des Ressources Naturelles (MRN). Toute reproduction, même partielle par quelque procédé que ce soit est interdite sans autorisation préalable. Tous droits réservés.
  2. La localisation des traces routières projetées, est indiquée par un trait continu au couleur de l'application et est donnée à titre indicatif. Pour plus de précision, veuillez consulter les plans directeurs approuvés par le conseil municipal.

MISE À JOUR

No. de mise à jour	Description	No. de règlement	Projeté par	Approuvé par	Date
1	Adoption	1270-78	Charles St-Laurent	Charles St-Laurent	2005
2	Amendement	1270-78	Charles St-Laurent	Charles St-Laurent	2005
3	Amendement	1270-78	Charles St-Laurent	Charles St-Laurent	2005
4	Amendement	1270-78	Charles St-Laurent	Charles St-Laurent	2005

Titre: RÈGLEMENT NO. 1270-78

Sous-titre: TERRITOIRES SOUMIS À L'APPLICATION D'UN RÈGLEMENT SUR LES PIA

Échelle graphique: 1:7500

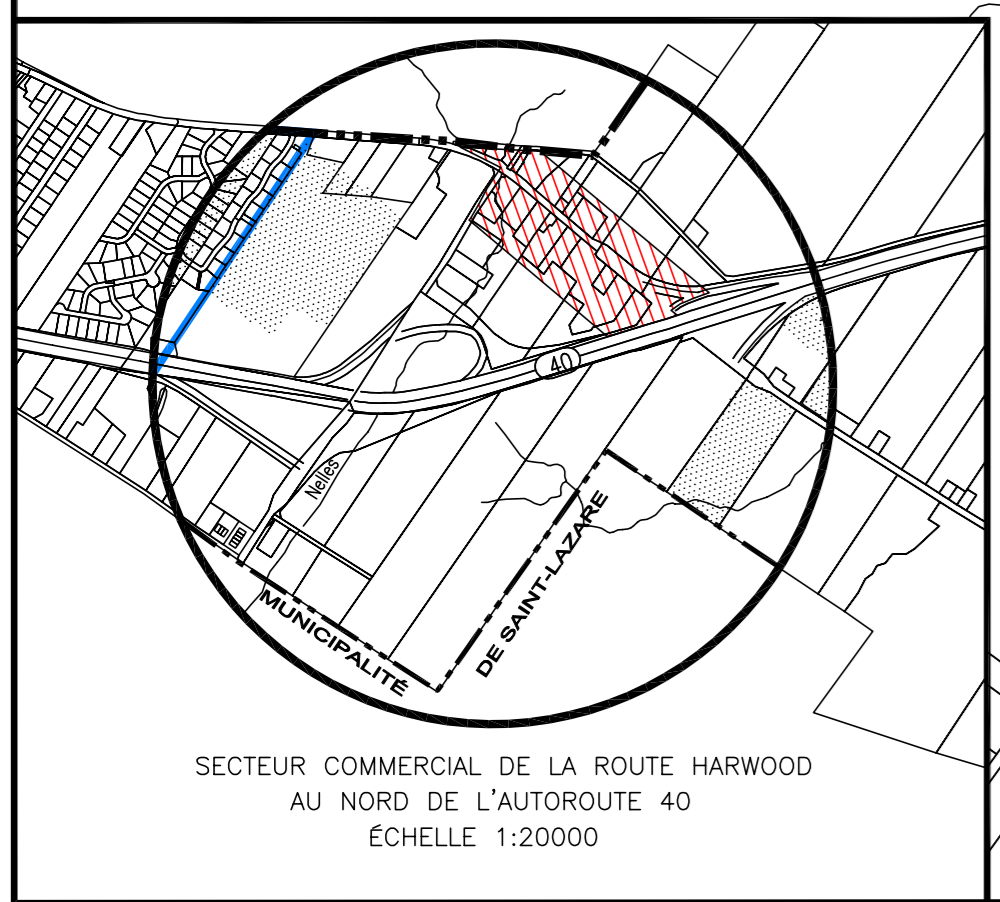
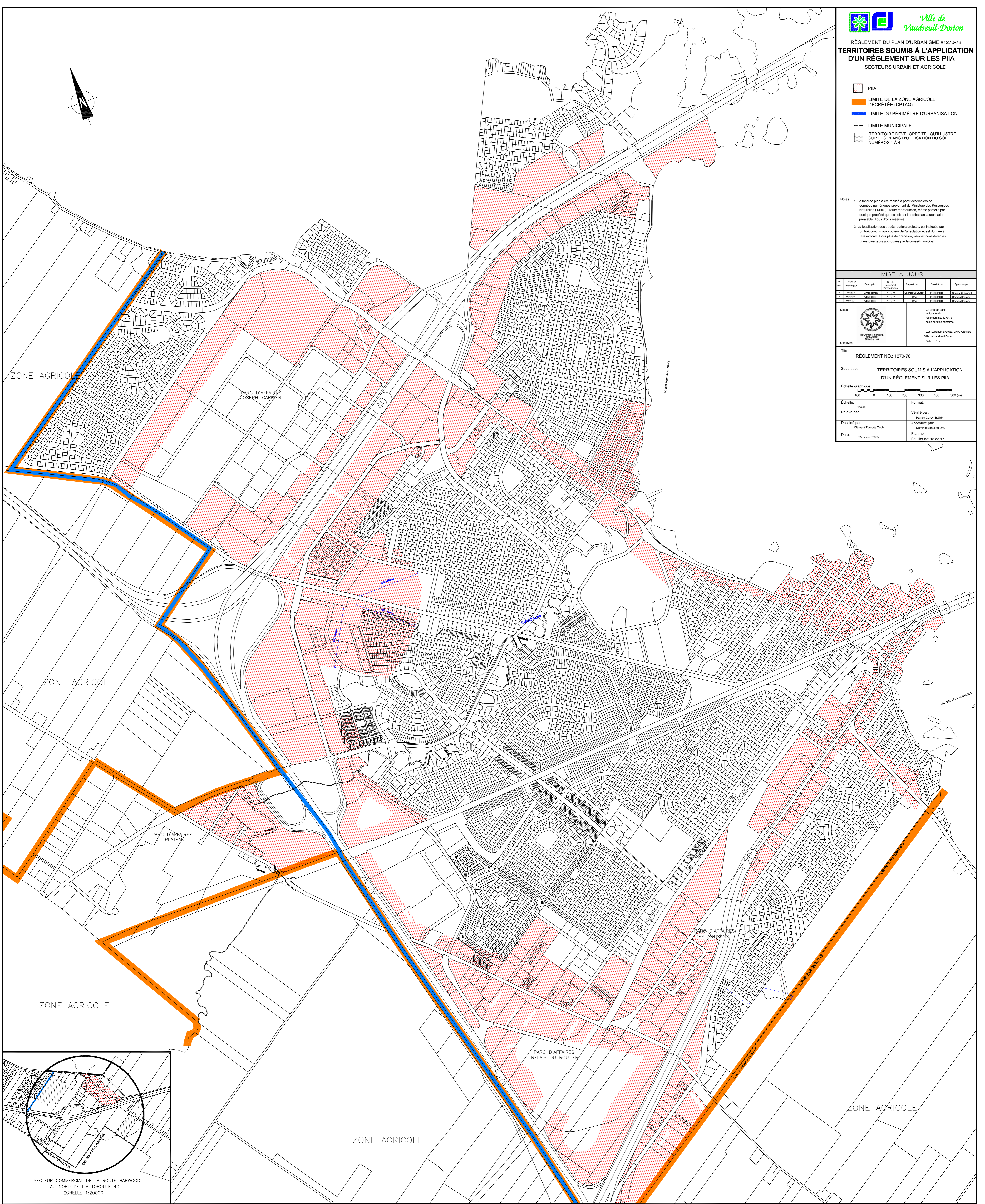
Format: A4

Révisé par: Pierre-Coray, S. Ing.

Dessiné par: Clement Turcotte Tech.

Date: 28 Février 2005

Plan no: Feuillet no. 15 de 17



SECTEUR COMMERCIAL DE LA ROUTE HARWOOD  
AU NORD DE L'AUTOROUTE 40  
ÉCHELLE 1:20000